



دليل التثبيت

快速安装指南

Installationsanleitung

Installation guide

Guía de instalación

Guide d'installation

Guida d'installazione

インストールガイド

설치 안내서

Installatie gids

Instrukcja instalacji

Guia de instalação

Руководство по установке

Installationsguide

Kurulum rehberi

Model: TM18x Series
LOT NO.: APR412HYL74-105-X

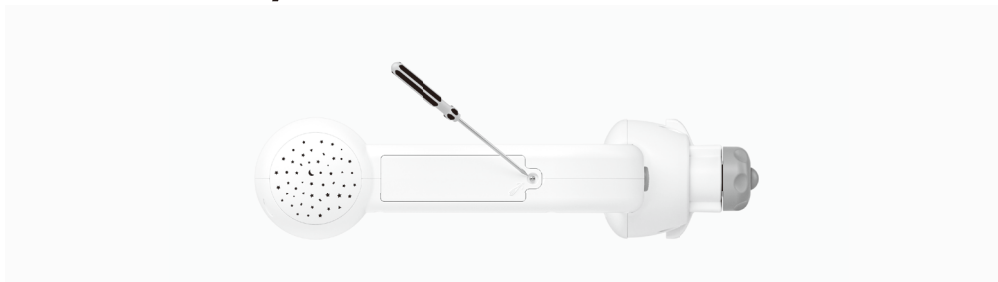
Index

	التكيب
	安裝
	Installation
	installation
	instalación
	installation
	installazione
1-5	インストール
	설치
	installatie
	instalacja
	instalação
	установка
	Installation
	Kurulum
6-10	English
10-12	中文简体
12-14	اللغة العربية
15-16	Deutsch
17-18	Español
19-20	Français
21-22	Italiano
23-24	日本語
25-26	한국어
27-28	Nederlands
29-30	Polski
31-32	Português
33-34	Русский
35-36	Svenska
37-38	Türkçe

Accessories/安装配件



Battery installation/电池安装



Installation methods/安装方式



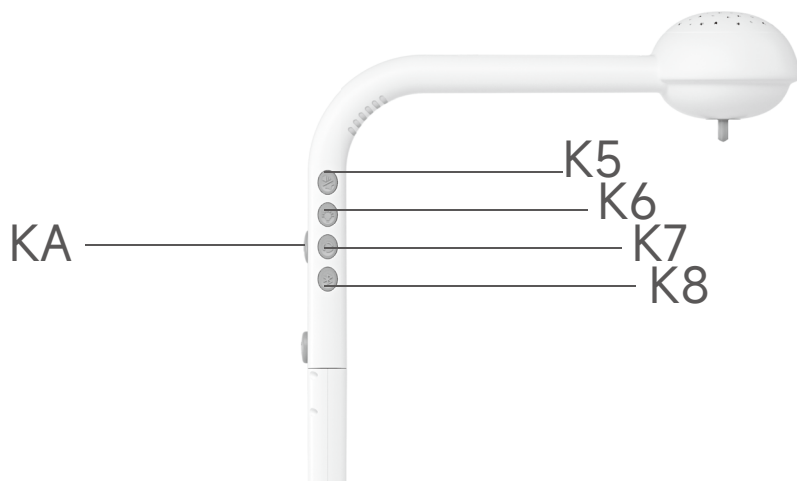
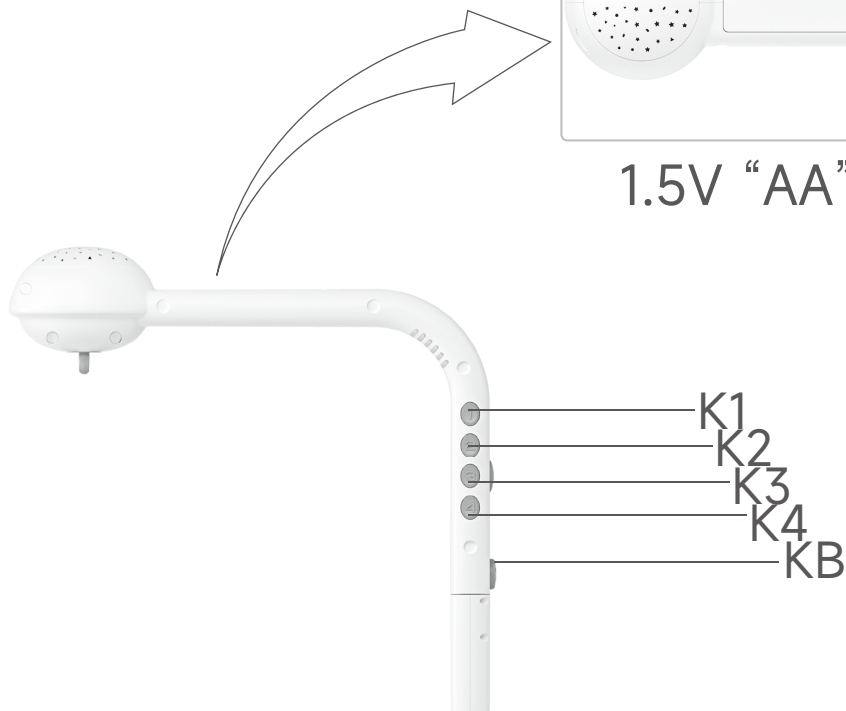
Well install result /安装后示意图



Battery installation / 电池安装

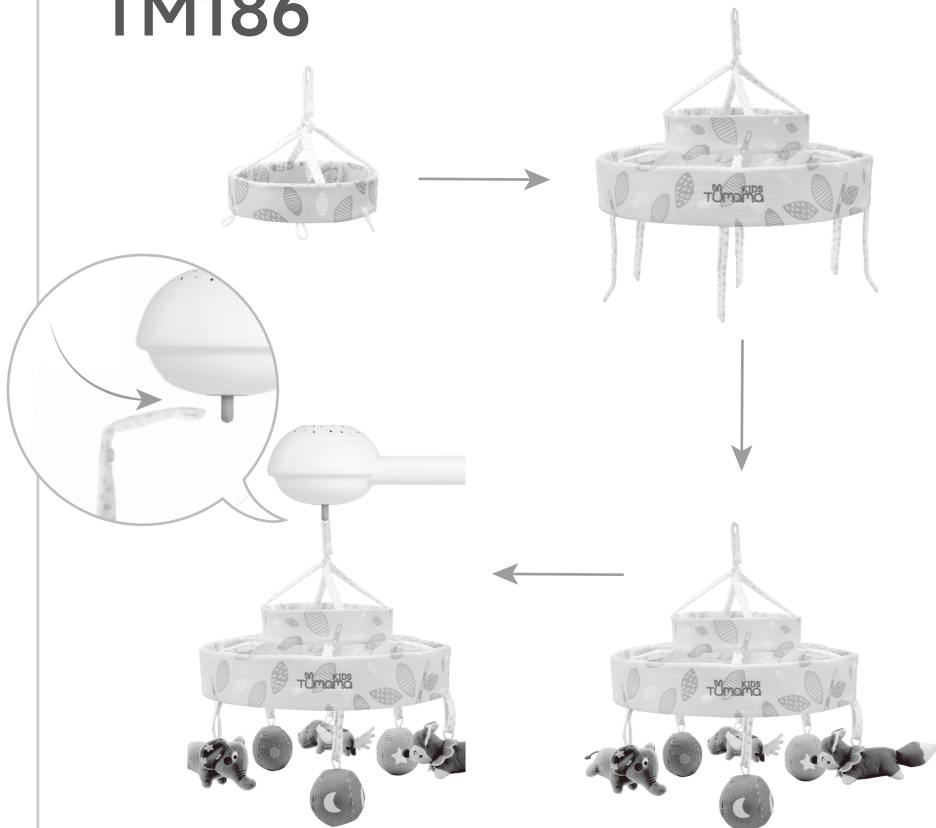


1.5V "AA" * 4

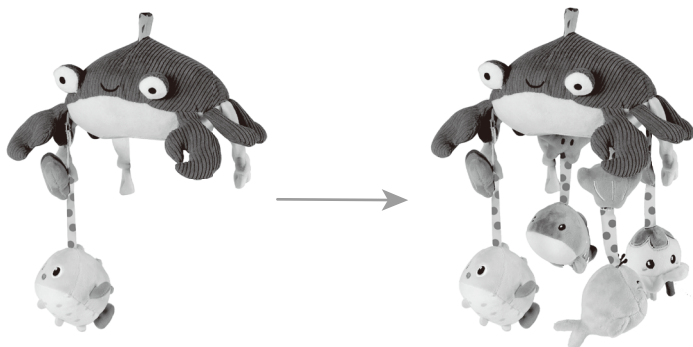


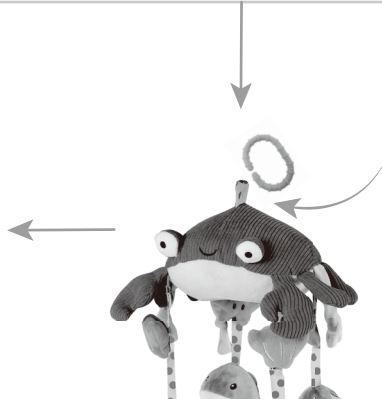
Accessories installation / 挂件安装

TM186

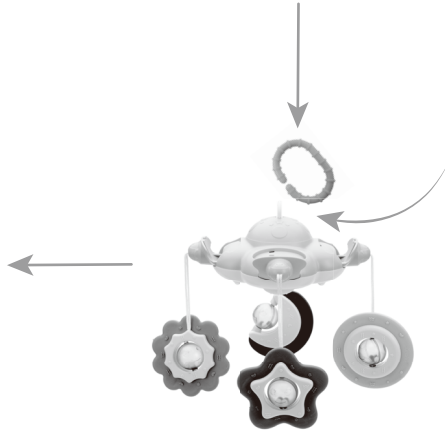
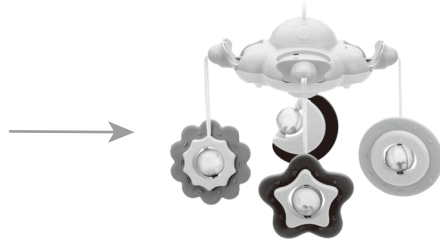


TM187





TM188



English

Turn on, Turn off (Button KA)

Music Setting (Button K1, Button K2, Button K3, Button K4)

Button K1: Music Mode 1

Button K2: Music Mode 2

Button K3: Music Mode 3

Button K4: Music Mode 4

Short Press: Next

Long Press: Pause

Volume Setting (Button K5)

Cycle Modes

Mode 1: Volume 100%

Mode 2: Volume 80% (Default)

Mode 3: Volume 60%

Mode 4: Volume 40%

Mode 5: Mute

Long Press: Mute

Light Setting (Button K6)

Cycle Modes

Mode 1: Colorful & Slow (Default)

Mode 2: Turn Off

Mode 3: Colorful & Slow

Mode 4: Colorful & Fast

Mode 5: Red

Mode 6: Red, Blue, Green

Mode 7: Red, Blue

Mode 8: Blue

Mode 9: Blue, Green

Mode 10: Green

Mode 11: Red, Green

Long Press: Turn Off

Rotation Setting (Button K7)

On, Off

Bluetooth Setting (Button K8)

Support Devices: Notebooks, Mobile Phones, Tablets, etc.

Pairing

Press button K8 to enter into pairing mode.

Use the device to search this product and connect.

Search Name: T.K. Crib Mobile

Paired Successfully

When the device playing music, this product acts as a speaker.

Button K1 - Button K4: Unavailable

Button K5 - Button K8: Available

Button K8: Disconnect

Pairing Failed

Pairing failed twice or not connected for more than 1 minute, automatically exit the pairing mode.

Notes:

1. In order to protect the hearing development of baby, the decibel of sound is intentionally locked.
2. The product does not support mobile phone calls and call speakers, only support audio play.
3. The product does not support connect two devices at the same time.

The Upper Part is Connected to the Lower Part (Button KB)

Power Saving & Turn Off Automatically

If no operation within 5 minutes, it will enter into sleep mode automatically, press any key to active.

If no operation within 25 minutes, it will turn off automatically.



WARNING:

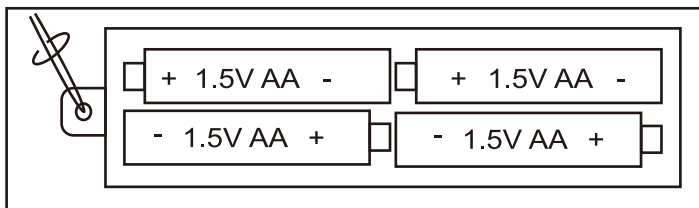
- From birth to 5 months.
- The toy is intended to be assembled by adult.

- To be used under the direct supervision of an adult.
- Possible entanglement injury. Keep out of baby's reach. Remove mobile from crib or playpen when baby begins to push up on hands and knees.
- Attach this toy out of the reach of the child. To prevent possible injury by entanglement, remove this toy when the child starts trying to get up on its hands and knees in a crawling position.
- Remove the cord loop before giving the rattle toys to a child - finger injury hazard.
- A crib mobile is intended for visual stimulation and is not intended to be grasped by the child.
- If attached to the crib or playpen, remove when baby begins to push up on hands and knees.
- Always attach all provided fasteners (strings, straps, clamps, etc.) tightly to a crib or playpen according to the instructions. Check frequently.

- Do not add additional strings or straps to attach to a crib or playpen.
- Keep away from ignition sources.

Battery notices

1. The musical toy uses 4 AA / LR06 / AM3 1.5V non-rechargeable batteries.
2. The battery should be taken out and loaded in accordance with the polarity and voltage signs on the toy battery box. The battery should not be short circuited.
3. Non-rechargeable batteries cannot be charged.
4. Do not mix old and new batteries.
5. Do not mix alkaline, standard (carbon-zinc), or re-chargeable (nickel-cadmium) batteries.
6. The used battery should be taken out of the toy. If it is not used for a long time, please take out the battery in the toy.
7. The power terminals must not be short-circuited.
8. Cannot connect to more than the recommended number of power supplies.



Powered by 4 x AA batteries
(Not included in the package)

床铃使用4节1.5V “AA” 电池
(不包含在内)

中文简体

开机、关机（按键KA）

音乐模式（按键K1、按键K2、按键K3、按键K4）

按键K1：音乐模式1

按键K2：音乐模式2

按键K3：音乐模式3

按键K4：音乐模式4

短按：下一首

长按：暂停

音量设置（按键K5）

5个模式循环

模式1：音量100%

模式2：音量80%（开机默认）

模式3：音量60%

模式4：音量40%

模式5：静音

长按：静音

灯光设置（按键K6）

11个模式循环：

模式1：多彩慢速呼吸灯（开机默认）

模式2：关灯

模式3：多彩慢速呼吸灯

模式4: 多彩快速呼吸灯
模式5: 红色
模式6: 红色、蓝色、绿色
模式7: 红色、蓝色
模式8: 蓝色
模式9: 蓝色、绿色
模式10: 绿色
模式11: 红色、绿色
长按: 关灯

旋转设置 (按键K7)

开启, 关闭

蓝牙设置 (按键K8)

支持设备: 笔记本、手机、平板电脑等。

配对

按键K8进入配对模式;
使用设备搜索本产品并连接;
搜索名称: T.K. Crib Mobile

配对成功

设备播放音乐时, 本产品作为扬声器。
按键K1-按键K4: 不可用
按键K5-按键K8: 可用
按键K8: 断开连接

配对失败

连续两次配对失败, 超1分钟未连接, 自动退出配对模式。

注:

- 1、受限于保护婴儿听觉发育, 本产品声音故意锁定声音分贝。
- 2、本产品不支持移动拨打和接听电话, 仅支持音频播放。
- 3、本产品不支持同时连接两个设备。

上部分与下部分连接 (按键KB)

节电&自动关机

如果5分钟没有任何操作, 自动进入休眠模式, 按任意键激活。

如果25分钟没有任何操作, 自动关机。



警告

- 当婴儿开始用手或膝支撑站立时，如果不移去玩具，可能发生缠结或勒死的伤害！
- 包装部分不是玩具，请勿让儿童拿去玩耍以免发生危险！
- 必须由成年人拆开包装，并由成年人组装及监护下使用！
- 请勿让儿童玩耍解体，破损，变形的玩具，以免造成误吞，窒息等伤害事故！
- 电池的安裝及更換仅供成人操作。
- 切勿近火！

玩具安裝指導說明：

- 童床懸掛玩具不是給兒童握在手裡的；
- 假如懸掛玩具連接在童床或遊戲圍欄上，當嬰兒開始用手和膝蓋撐著站立起來時，應移開；
- 按說明書要求，應將提供的緊固件（繩、帶、夾具等）牢固地連接在童床或遊戲圍欄上，並經常檢查；
- 不應將其他的繩或帶連接在童床或遊戲圍欄上。

اللغة العربية

تشغيل ، إيقاف (زر KA)

إعدادات الموسيقى (زر K1, K2, K3, زر ، زر K1)

الزر K1: وضع الموسيقى 1

الزر K1: وضع الموسيقى 2

الزر K3: وضع الموسيقى 3

الزر K4: وضع الموسيقى 4

التالي: اضغط لفترة قصيرة

وقفة: اضغط لفترة طويلة

ضبط مستوى الصوت (الزر K5)

أوضاع الدورة

الوضع 1: الحجم 100%

الوضع 2: مستوى الصوت 80% (افتراضي)

الوضع 3: الحجم 60%

الوضع 4: الحجم 40%

الوضع 5: كتم الصوت

الضغط لفترة طويلة: كتم الصوت

إعدادات الضوء (الزر K6)

أوضاع الدورة

الوضع 1: ملون وبطيء (افتراضي)

الوضع 2: إيقاف

الوضع 3: ملون وبطيء

الوضع 4: ملون وسريع

الوضع 5: أحمر

الوضع 6: أبيض

الوضع 7: أصفر

الوضع 8: أخضر

الوضع 9: سماوي

الوضع 10: أزرق

الوضع 11: أرجواني

الضغط لفترة طويلة: إيقاف

إعداد الدوران (الزر K7) تشغيل، إيقاف

إعداد البلوتوث (الزر K8)

الأجهزة الداعمة: أجهزة الكمبيوتر المحمولة والهواتف المحمولة والأجهزة اللوحية وما إلى ذلك
الاقتران

للدخول في وضع الاقتران K8 اضغط على الزر
استخدم الجهاز للبحث في هذا المنتج والاتصال
اسم البحث: T.K. Crib Mobile

تم الاقتران بنجاح

عندما يقوم الجهاز بتشغيل الموسيقى، يعمل هذا المنتج كمكبر صوت
غير متوفر: K4 الزر - K1 الزر

متاح: K8 الزر - K5 الزر

قطع الاتصال: K8 الزر

فشل الاقتران

فشل الاقتران مرتين أو لم يتم الاتصال لأكثر من دقيقة واحدة، قم بالخروج تلقائيًا من وضع الاقتران.

ملحوظات:

1. من أجل حماية نمو السمع لدى الطفل، يتم قفل ديسيبل الصوت عمدًا.
2. لا يدعم المنتج مكالمات الهاتف المحمول ومكبرات الصوت، بل يدعم تشغيل الصوت فقط.
3. لا يدعم المنتج توصيل جهازين في نفس الوقت.

الجزء العلوي متصل بالجزء السفلي (الزر KB)

توفير الطاقة وإيقاف التشغيل تلقائيًا

إذا لم يتم التشغيل خلال 5 دقائق، فسوف يدخل في وضع السكون تلقائيًا، اضغط على أي مفتاح
للتنشيط.

إذا لم يتم التشغيل خلال 25 دقيقة، فسيتم إيقاف تشغيله تلقائيًا.

Deutsch

Einschalten, Ausschalten (Taste KA)

Musikeinstellung (Taste K1, Taste K2, Taste K3, Taste K4)

Taste K1: Musikmodus 1

Taste K2: Musikmodus 2

Taste K3: Musikmodus 3

Taste K4: Musikmodus 4

Kurzes Drücken: Weiter

Langes Drücken: Pause

Lautstärkeeinstellung (Taste K5)

Zyklusmodi

Modus 1: Lautstärke 100 %

Modus 2: Lautstärke 80% (Standard)

Modus 3: Lautstärke 60%

Modus 4: Lautstärke 40%

Modus 5: Stumm

Langes Drücken: Stumm

Light Setting (Button K6)

Zyklusmodi

Modus 1: Bunt & Langsam (Standard)

Modus 2: Ausschalten

Modus 3: Bunt & Langsam

Modus 4: Bunt & Schnell

Modus 5: Rot

Modus 6: Weiß

Modus 7: Gelb

Modus 8: Grün

Modus 9: Cyan

Modus 10: Blau

Modus 11: Lila

Langes Drücken: Ausschalten

Rotationseinstellung (Taste K7)

Ein, Aus

Bluetooth-Einstellung (Taste K8)

Unterstützungsgeräte: Notebooks, Mobiltelefone, Tablets usw.

Pairing

Drücken Sie die Taste K8, um in den Pairing-Modus zu gelangen.

Verwenden Sie das Gerät, um dieses Produkt zu suchen und eine Verbindung herzustellen.

Suchname: T.K. Mobile

Erfolgreich gepaart

Wenn das Gerät Musik abspielt, fungiert dieses Produkt als Lautsprecher.

Taste K1 - Taste K4: Nicht verfügbar

Taste K5 - Taste K8: Verfügbar

Taste K8: Trennen

Pairing fehlgeschlagen

Pairing ist zweimal fehlgeschlagen oder länger als 1 Minute nicht verbunden. Beenden Sie den Pairing-Modus automatisch.

Anmerkungen:

1. Um die Gehörentwicklung des Babys zu schützen, wird das Dezibel des Schalls absichtlich gesperrt.
2. Das Produkt unterstützt keine Mobiltelefonanrufe und Anruflautsprecher, sondern nur Audiowiedergabe.
3. Das Produkt unterstützt nicht die gleichzeitige Verbindung von zwei Geräten.

Das Oberteil ist mit dem Unterteil verbunden (Taste KB)

Energiesparen und automatisch ausschalten

Wenn innerhalb von 5 Minuten keine Bedienung erfolgt, wechselt es automatisch in den Schlafmodus. Drücken Sie zum Aktivieren eine beliebige Taste.

Wenn innerhalb von 25 Minuten keine Bedienung erfolgt, wird es automatisch ausgeschaltet.

Español

Encender, Apagar (Botón KA)

Configuración de música (Botón K1, Botón K2, Botón K3, Botón K4)

Botón K1: Modo música 1

Botón K2: Modo música 2

Botón K3: Modo música 3

Botón K4: Modo música 4

Pulsación corta: Siguiente

Pulsación larga: Pausa

Ajuste de volumen (Botón K5)

Modos de ciclo

Modo 1: Volumen 100%

Modo 2: Volumen 80% (Predeterminado)

Modo 3: Volumen 60%

Modo 4: Volumen 40%

Modo 5: Silencio

Pulsación Larga: Silencio

Ajuste de Luz (Botón K6)

Modos de Ciclo

Modo 1: Colorido y Lento (Predeterminado)

Modo 2: Apagar

Modo 3: Colorido y Lento

Modo 4: Colorido y Rápido

Modo 5: Rojo

Modo 6: Blanco

Modo 7: Amarillo

Modo 8: Verde

Modo 9: Cian

Modo 10: Azul

Modo 11: Morado

Pulsación Larga: Apagar

Ajuste de rotación (Botón K7)

Encendido, Apagado

Configuración de Bluetooth (Botón K8)

Dispositivos de soporte: Portátiles, Teléfonos Móviles, Tabletas, etc.

Emparejamiento

Presione el Botón K8 para ingresar al modo de emparejamiento.

Utilice el dispositivo para buscar este producto y conectarse.

Buscar Nombre: T.K. Crib Mobile

Emparejado exitosamente

Cuando el dispositivo reproduce música, este producto actúa como un altavoz.

Botón K1-Botón K4: No disponible

Botón K5-Botón K8: Disponible

Botón K8: Desconectar

Emparejamiento fallido

El emparejamiento falló dos veces o no se conectó durante más de 1 minuto, salga automáticamente del modo de emparejamiento.

Notas:

1. Para proteger el desarrollo auditivo del bebé, el decibelio del sonido se bloquea intencionalmente.
2. El producto no admite llamadas de teléfonos móviles ni altavoces de llamadas, solo admite reproducción de audio.
3. El producto no admite conectar dos dispositivos al mismo tiempo.

La parte superior está conectada a la parte inferior (Botón KB)

Ahorro de energía y apagado automático

Si no se realiza ninguna operación en 5 minutos, entrará en modo de suspensión automáticamente, presione cualquier tecla para activarlo.

Si no se realiza ninguna operación en 25 minutos, se apagará automáticamente.

Français

Allumer, éteindre (Bouton KA)

Réglage de la Musique (Bouton K1, Bouton K2, Bouton K3, Bouton K4)

Bouton K1: Mode Musique 1

Bouton K2: Mode Musique 2

Bouton K3: Mode Musique 3

Bouton K4: Mode Musique 4

Appui Court: Suivant

Appui Long: Pause

Réglage du Volume (Bouton K5)

Modes de Cycle

Mode 1: Volume 100%

Mode 2: Volume 80% (Par défaut)

Mode 3: Volume 60%

Mode 4: Volume 40%

Mode 5: Muet

Appui Long: Muet

Réglage de la Lumière (Bouton K6)

Modes de Cycle

Mode 1: Coloré et Lent (Par défaut)

Mode 2: Désactiver

Mode 3: Coloré et Lent

Mode 4: Coloré et Rapide

Mode 5: Rouge

Mode 6: Blanc

Mode 7: Jaune

Mode 8: Vert

Mode 9: Cyan

Mode 10: Bleu

Mode 11: Violet

Appui Long: éteindre

Réglage de la rotation (Bouton K7)

Activé, Désactivé

Réglage Bluetooth (Bouton K8)

Appareils de Support: Ordinateurs Portables, Téléphones Portables, Tablettes, etc.

Connectez Bluetooth

Appuyez sur le bouton K8 pour entrer en mode appairage.

Utilisez l'appareil pour rechercher ce produit et vous connecter.

Nom de recherche: T.K. Mobile

Succès

Lorsque l'appareil joue de la musique, ce produit agit comme un haut-parleur.

Bouton K1 - Bouton K4 : Indisponible

Bouton K5 - Bouton K8 : Disponible

Bouton K8 : Déconnecter

Échouer

L'appairage a échoué deux fois ou n'est pas connecté pendant plus d'une minute, quittez automatiquement le mode d'appairage.

Remarques:

1. Afin de protéger le développement auditif de bébé, le décibel du son est intentionnellement verrouillé.
2. Le produit ne prend pas en charge les appels téléphoniques et les haut-parleurs d'appel, prend uniquement en charge la lecture audio.
3. Le produit ne prend pas en charge la connexion de deux appareils en même temps.

La partie supérieure est connectée à la partie inférieure (Bouton KB)

Économie d'énergie et éteindre automatiquement

Si aucune opération n'est effectuée dans les 5 minutes, il entrera automatiquement en mode veille, appuyez sur n'importe quelle touche pour l'activer.

Si aucune opération n'est effectuée dans les 25 minutes, il s'éteindra automatiquement.

Italiano

Accendi, Spegni (Pulsante KA)

Impostazione della musica (Pulsante K1, Pulsante K2, Pulsante K3, Pulsante K4)

Pulsante K1: Modalità musica 1

Pulsante K2: Modalità musica 2

Pulsante K3: Modalità musica 3

Pulsante K4: Modalità musica 4

Pressione breve: Prossima musica

Pressione lunga: Pausa

Impostazione del volume (Pulsante K5)

Modalità ciclo

Modalità 1: Volume 100%

Modalità 2: Volume 80% (Predefinito)

Modalità 3: Volume 60%

Modalità 4: Volume 40%

Modalità 5: Muto

Pressione lunga: Muto

Impostazione della luce (Pulsante K6)

Modalità ciclo

Modalità 1: Colorato e lento (predefinito)

Modalità 2: Spegni

Modalità 3: Colorato e lento

Modalità 4: Colorato e veloce

Modalità 5: Rosso

Modalità 6: Bianco

Modalità 7: Giallo

Modalità 8: Verde

Modalità 9: Ciano

Modalità 10: Blu

Modalità 11: Viola

Pressione lunga: Spegni

Impostazione della rotazione (Pulsante K7)

Acceso, Spento

Impostazione Bluetooth (Pulsante K8)

Dispositivi di supporto: notebook, telefoni cellulari, tablet, ecc.

Accoppiamento

Premere il pulsante K8 per entrare in modalità di associazione.

Usa il dispositivo per cercare questo prodotto e connetterti.

Nome ricerca: T.K. Mobile

Accoppiato con successo

Quando il dispositivo riproduce musica, questo prodotto funge da altoparlante.

Pulsante K1 - Pulsante K4: Non disponibile

Pulsante K5 - Pulsante K8: Disponibile

Pulsante K8: Disconnetti

Accoppiamento fallito

L'associazione non è riuscita due volte o non è stata collegata per più di 1 minuto, esce automaticamente dalla modalità di associazione.

Appunti:

1. Al fine di proteggere lo sviluppo dell'udito del bambino, il decibel del suono è intenzionalmente bloccato.
2. Il prodotto non supporta le chiamate da cellulare e gli altoparlanti delle chiamate, supporta solo la riproduzione audio.
3. Il prodotto non supporta la connessione di due dispositivi contemporaneamente.

La Parte Superiore è Collegata alla Parte Bassa (Pulsante KB)

Risparmio energetico e spegnimento automatico

Se nessuna operazione entro 5 minuti, entrerà automaticamente in modalità di sospensione, premere un tasto qualsiasi per attivarlo.

Se nessuna operazione entro 25 minuti, si spegnerà automaticamente.

日本語

オン、オフ「ボタンKA」

音楽モード「ボタンK1、ボタンK2、ボタンK3、ボタンK4」

ボタンK1、音楽モード1

ボタンK2、音楽モード2

ボタンK3、音楽モード3

ボタンK4、音楽モード4

短押し、次の曲

長押し、一時停止

音量設定「ボタンK5」

サイクル

モード1、ボリューム100%

モード2、ボリューム80%「デフォルトのブート」

モード3、ボリューム60%

モード4、ボリューム40%

モード5、ミュート

長押し、ミュート

ライティング設定「ボタンK6」

サイクル

モード1、カラフルなゆっくりとした呼吸の光
「デフォルトのブート」

モード2、ライトをオフにします

モード3、カラフルなゆっくりとした呼吸の光

モード4、カラフルで速い

モード5、赤

モード6、白

モード7、黄色

モード8、緑

モード9、シアン

モード10、青

モード11、紫

長押し、ライトをオフにします

回転設定「ボタンK7」

開、閉

Bluetooth設定「ボタンK8」

サポートされているデバイス：ノートブック、携帯電話、タブレットなど。

ペア

K8を押してペアリングモードに入ります。
デバイスを使用してこの製品を検索し、接続します。
検索名「T.K. Mobile」

ペアリングに成功

デバイスが音楽を再生しているとき、本製品はスピーカーとして機能します。
ボタンK1 - ボタンK4、利用できません
ボタンK5 - ボタンK8、利用可能
ボタンK8、切断する

ペアリングに失敗

ペアリングは2回続けて失敗し、1分以上接続されていない場合、ペアリングモードは自動的に終了します。

その他

- 1、赤ちゃんの聴覚の発達を守るために、音のデシベルは意図的にロックされています。
- 2、この製品は、携帯電話の発着信には対応しておらず、音楽の再生のみに対応しています。
- 3、この製品は、2つのデバイスの同時接続をサポートしていません。

上部は下部に接続されています「ボタンKB」

省電力と自動シャットダウン

5分間操作がない場合、製品は自動的にスリープモードになります。
25分間操作がない場合、製品は自動的にシャットダウンします。

한국인

켜기, 끄기(버튼 KA)

음악 설정(버튼 K1, 버튼 K2, 버튼 K3, 버튼 K4)

버튼 K1: 음악 모드 1

버튼 K2: 음악 모드 2

버튼 K3: 음악 모드 3

버튼 K4: 음악 모드 4

짧게 누르기: 다음

길게 누르기: 일시 중지

볼륨 설정(버튼 K5)

사이클 모드

모드 1: 볼륨 100%

모드 2: 볼륨 80%(기본값)

모드 3: 볼륨 60%

모드 4: 볼륨 40%

모드 5: 음소거

길게 누르기: 음소거

조명 설정(버튼 K6)

사이클 모드

모드 1: 다채롭고 느림(기본값)

모드 2: 끄기

모드 3: 다채롭고 느림

모드 4: 다채롭고 빠르게

모드 5: 빨간색

모드 6: 흰색

모드 7: 노란색

모드 8: 녹색

모드 9: 시안

모드 10: 파란색

모드 11: 보라색

길게 누르기: 끄기

회전 설정(버튼 K7)

켜기, 끄기

블루투스 설정(버튼 K8)

지원 기기: 노트북, 휴대폰, 태블릿 등.....

페어링

버튼 K8을 눌러 페어링 모드로 들어갑니다.

이 제품을 검색하고 연결하려면 장치를 사용하십시오.

검색명: T.K. Mobile

페어링 완료

기기에서 음악을 재생할 때 이 제품은 스피커 역할을 합니다.

버튼 K1 - 버튼 K4: 사용할 수 없음

버튼 K5 - 버튼 K8: 사용 가능

버튼 K8: 연결 해제

페어링 실패

페어링에 두 번 실패하거나 1분 이상 연결되지 않으면 자동으로 페어링 모드가 종료됩니다.

노트:

1. 아기의 청력 발달을 보호하기 위해 소리의 데시벨은 의도적으로 잠겨 있습니다.
2. 본 제품은 휴대폰 통화를 지원하지 않습니다. 스피커에 전화를 걸면 오디오 재생만 지원됩니다.
3. 제품은 두 장치 연결을 지원하지 않습니다. 동시에.

상단 부분이 하단 부분에 연결됩니다(버튼 KB)

절전 및 자동 끄기

5분 이내에 아무 조작도 하지 않으면 자동으로 절전 모드로 들어가고 아무 키나 누르면 활성화됩니다.

25분 이내에 조작이 없으면 꺼집니다.

자동으로.

Nederlands

Aanzetten, Uitschakelen (Knop KA)

Muziekinstelling (Knop K1, Knop K2, Knop K3, Knop K4)

Knop K1: Muziekmodus 1

Knop K2: Muziekmodus 2

Knop K3: Muziekmodus 3

Knop K4: Muziekmodus 4

Kort indrukken: Volgend nummer

Lang indrukken: Pauze

Volume-instelling (knop K5)

Cyclusmodi

Modus 1: Volume 100%

Modus 2: Volume 80% (Standaard)

Modus 3: Volume 60%

Modus 4: Volume 40%

Modus 5: Dempen

Lang indrukken: Dempen

Lichtinstelling (Knop K6)

Cyclusmodi

Modus 1: Kleurrijk en langzaam (Standaard)

Modus 2: Uitschakelen

Modus 3: Kleurrijk en langzaam

Modus 4: Kleurrijk en snel

Modus 5: Rood

Modus 6: Wit

Modus 7: Geel

Modus 8: Groen

Modus 9: Cyaan

Modus 10: Blauw

Modus 11: Paars

Lang indrukken: Uitschakelen

Rotatie-instelling (Knop K7)

Aan, Uit

Bluetooth-instelling (Knop K8)

Ondersteunende apparaten: Notebooks, Mobiele Telefoons, Tablets, etc.

Begin met verbinden

Druk op Knop K8 om naar de koppelingsmodus te gaan.

Gebruik het apparaat om dit product te zoeken en verbinding te maken.

Zoeknaam: T.K. Mobile

Verbinding geslaagd

Wanneer het apparaat muziek afspeelt, fungeert dit product als luidspreker.

Knop K1 - Knop K4: niet beschikbaar

Knop K5 - Knop K8: Beschikbaar

Knop K8: Verbinding verbreken

Verbinding mislukt

Koppelen is twee keer mislukt of langer dan 1 minuut niet verbonden, verlaat automatisch de koppelingsmodus.

Notities:

1. Om de gehoorontwikkeling van de baby te beschermen, is de decibel van geluid opzettelijk vergrendeld.
2. Het product ondersteunt geen mobiele telefoongesprekken en oproepluidsprekers, alleen audioweergave.
3. Het product ondersteunt geen verbinding met twee apparaten tegelijk.

Het bovenste deel is verbonden met het onderste deel (Knop KB)

Energiebesparing en automatisch uitschakelen

Als er binnen 5 minuten geen bewerking plaatsvindt, gaat het automatisch naar de slaapstand, druk op een willekeurige toets om te activeren.

Als er binnen 25 minuten geen bewerking plaatsvindt, wordt deze automatisch uitgeschakeld.

Polski

Włącz, Wyłącz (Przycisk KA)

Ustawienie muzyki (Przycisk K1, Przycisk K2, Przycisk K3, Przycisk K4)

Przycisk K1: Tryb muzyczny 1

Przycisk K2: Tryb muzyczny 2

Przycisk K3: Tryb muzyczny 3

Przycisk K4: Tryb muzyczny 4

Krótkie naciśnięcie: Dalej

Długie naciśnięcie: Pauza

Ustawienie głośności (Przycisk K5)

Tryby cyklu

Tryb 1: Głośność 100%

Tryb 2: Głośność 80% (Domyślnie)

Tryb 3: Głośność 60%

Tryb 4: Głośność 40%

Tryb 5: Wyciszenie

Długie naciśnięcie: Wyciszenie

Ustawienie światła (Przycisk K6)

Tryby cyklu

Tryb 1: Kolorowe i powolny(Domyślnie)

Tryb 2: Wyłączyć

Tryb 3: Kolorowy i powolny

Tryb 4: Kolorowy i szybki

Tryb 5: Czerwony

Tryb 6: Biały

Tryb 7: żółty

Tryb 8: Zielony

Tryb 9: Cyjan

Tryb 10: Niebieski

Tryb 11: Fioletowy

Długie naciśnięcie: Wyłączyć

Ustawienie obrotu (Przycisk K7)

Wł., Wyt

Ustawienie Bluetooth (Przycisk K8)

Urządzenia pomocnicze: Notebooki, Telefony komórkowe, Tablety itp.

Łączenie w parę

Naciśnij Przycisk K8, aby wejść w tryb parowania. Użyj urządzenia, aby wyszukać ten produkt i nawiązać połączenie.

Nazwa wyszukiwania: T.K. Mobile

Sparowano pomyślnie

Gdy urządzenie odtwarza muzykę, ten produkt działa jako głośnik.

Przycisk K1 - Przycisk K4: Niedostępny

Przycisk K5 - Przycisk K8: Dostępny

Przycisk K8: Odtłącz

Nieudane parowanie

Parowanie nie powiodło się dwukrotnie lub brak połączenia przez ponad 1 minutę, automatycznie wyjdź z trybu parowania.

Uwagi:

1. W celu ochrony rozwoju słuchu dziecka, decybel dźwięku jest celowo blokowany.
2. Produkt nie obsługuje połączeń telefonicznych i głośników połączeń, obsługuje tylko odtwarzanie dźwięku.
3. Produkt nie obsługuje łączenia dwóch urządzeń jednocześnie.

Górna część jest połączona z dolną częścią (Przycisk KB)

Oszczędzanie energii i automatyczne wyłączenie

Jeśli w ciągu 5 minut nie zostanie wykonana żadna operacja, automatycznie przejdzie w tryb uśpienia, naciśnij dowolny klawisz, aby aktywować.

Jeśli w ciągu 25 minut nie zostanie wykonana żadna operacja, wyłączy się automatycznie.

Português

Ligue, Desligue (Botão KA)

Configuração de música (Botão K1, Botão K2, Botão K3, Botão K4)

Botão K1: Modo de música 1

Botão K2: Modo de música 2

Botão K3: Modo de música 3

Botão K4: Modo de música 4

Toque curto: Próxima música

Pressão longa: Pausa

Configuração de volume (Botão K5)

Modos de ciclo

Modo 1: Volume 100%

Modo 2: Volume 80% (Padrão)

Modo 3: Volume 60%

Modo 4: Volume 40%

Modo 5: Mudo

Pressão longa: Mudo

Configuração de luz (Botão K6)

Modos de ciclo

Modo 1: Colorido e Lento (Padrão)

Modo 2: Desligue

Modo 3: Colorido e Lento

Modo 4: Colorido e Rápido

Modo 5: Vermelho

Modo 6: Branco

Modo 7: Amarelo

Modo 8: Verde

Modo 9: Ciano

Modo 10: Azul

Modo 11: Roxo

Pressão longa: Desligue

Configuração de rotação (Botão K7)

Ligado, Desligado

Configuração do Bluetooth (Botão K8)

Dispositivos de suporte: Notebooks, Celulares, Tablets, etc.

Emparelhamento

Pressione o Botão K8 para entrar no modo de emparelhamento.

Use o dispositivo para pesquisar este produto e se conectar.

Nome da pesquisa: T.K. Mobile

Emparelhado com sucesso

Quando o dispositivo reproduz música, este produto atua como um alto-falante.

Botão K1 - Botão K4: Indisponível

Botão K5 - Botão K8: Disponível

Botão K8: Desconectar

Emparelhamento falhou

O emparelhamento falhou duas vezes ou não se conectou por mais de 1 minuto; saia automaticamente do modo de emparelhamento.

Notas:

1. A fim de proteger o desenvolvimento auditivo do bebê, o decíbel do som é bloqueado intencionalmente.
2. O produto não oferece suporte para chamadas de telefone celular e alto-falantes, apenas para reprodução de áudio.
3. O produto não suporta a conexão de dois dispositivos ao mesmo tempo.

Conecte acima e abaixo (Botão KB)

Economia de energia e desligue automaticamente

Se nenhuma operação dentro de 5 minutos, ele entrará no modo de hibernação automaticamente, pressione qualquer tecla para ativar.

Se nenhuma operação dentro de 25 minutos, ele desligará automaticamente.

Русский

Включение, Выключение (Кнопка КА)

Настройка музыки (Кнопка К1, Кнопка К2, Кнопка К3, Кнопка К4)

Кнопка К1: Музыкальный режим 1

Кнопка К2: Музыкальный режим 2

Кнопка К3: Музыкальный режим 3

Кнопка К4: Музыкальный режим 4

Короткое нажатие: Далее

Длительное нажатие: Пауза

Настройка громкости (Кнопка К5)

Режимы цикла

Режим 1: 100%

Режим 2: 80% (По умолчанию)

Режим 3: 60%

Режим 4: 40%

Режим 5: Приглушать звук

Длительное нажатие: Приглушать звук

Настройка освещения (Кнопка К6)

Режимы цикла

Режим 1: Красочный и Медленный
(По умолчанию)

Режим 2: выключить

Режим 3: Красочный и Медленный

Режим 4: Красочный и быстрый

Режим 5: Красный

Режим 6: Белый

Режим 7: Желтый

Режим 8: Зеленый

Режим 9: Голубой.

Режим 10: Синий.

Режим 11: фиолетовый

Длительное нажатие: выключить

Настройка вращения (Кнопка К7)

Вкл., Выкл.

Настройка Bluetooth (Кнопка K8)

Поддерживаемые устройства: Ноутбуки, Мобильные телефоны, Таблетки и т. Д.

Сопряжение

Нажмите Кнопка K8, чтобы войти в режим сопряжения.

Используйте устройство для поиска этого продукта и подключения.

Название поиска: T.K. Mobile

Сопряжение успешно

Когда устройство воспроизводит музыку, этот продукт действует как динамик.

Кнопка K1 - Кнопка K4: Недоступен

Кнопка K5 - Кнопка K8: Доступен

Кнопка K8: Отключить

Сопряжение не удалось

Дважды не удалось выполнить сопряжение или подключение не было выполнено более 1 минуты, автоматически выйдете из режима сопряжения.

Примечания:

1. Чтобы защитить развитие слуха ребенка, децибел звука намеренно заблокирован.
2. Продукт не поддерживает звонки по мобильному телефону и громкоговорители, поддерживает только воспроизведение звука.
3. Продукт не поддерживает одновременное подключение двух устройств.

Подключиться (Кнопка KB)

Энергосбережение и автоматическое выключение

Если в течение 5 минут не выполняется никаких действий, он автоматически переходит в спящий режим, нажмите любую кнопку для активации.

Если в течение 25 минут не выполняется никаких действий, он выключится автоматически.

Svenska

Slå på, stäng av (Knapp KA)

Musikinställning (Knapp K1, Knapp K2, Knapp K3, Knapp K4)

Knapp K1: Musikläge 1

Knapp K2: Musikläge 2

Knapp K3: Musikläge 3

Knapp K4: Musikläge 4

Kort tryckning: Nästa

Långt tryck: Pausa

Volyminställning (Knapp K5)

Cykellägen

Läge 1: Volym 100 %

Läge 2: Volym 80 % (standard)

Läge 3: Volym 60 %

Läge 4: Volym 40 %

Läge 5: Tyst

Långt tryck: Tyst

Ljustinställning (Knapp K6)

Cykellägen

Läge 1: Färgglatt och långsamt (standard)

Läge 2: Stäng av

Läge 3: Färgglatt och långsamt

Läge 4: Färgglatt och snabbt

Läge 5: Röd

Läge 6: Vit

Läge 7: Gul

Läge 8: Grön

Läge 9: Cyan

Läge 10: Blå

Läge 11: Lila

Långt tryck: Stäng av

Rotationsinställning (Knapp K7)

På, av

Bluetooth-inställning (Knapp K8)

Supportenheter: bärbara datorer, mobiltelefoner, surfplattor, etc.

Parning

Tryck på knappen K8 för att gå in i parningsläge. Använd enheten för att söka i den här produkten och ansluta.

Söknamn: T.K. Mobile

Har kopplats ihop

När enheten spelar musik fungerar den här produkten som en högtalare.

Knapp K1 - Knapp K4: Ej tillgänglig

Knapp K5 - Knapp K8: Tillgänglig

Knapp K8: Koppla bort

Det gick inte att koppla ihop

Parning misslyckades två gånger eller inte ansluten på mer än 1 minut, avsluta automatiskt ihopparningsläget.

Anmärkningar:

1. För att skydda barnets hörselutveckling, låses decibel av ljud avsiktligt.
2. Produkten stöder inte mobiltelefonsamtal och samtalshögtalare, endast ljuduppspelning.
3. Produkten stöder inte ansluta två enheter samtidigt.

Den övre delen är ansluten till den nedre delen (Knapp KB)

Energispar och stäng av automatiskt

Om ingen åtgärd görs inom 5 minuter går den in i viloläge automatiskt, tryck på valfri knapp för att aktivera. Om ingen åtgärd sker inom 25 minuter stängs den av automatiskt.

Türkçe

Açık, Kapalı (Düğmesi KA)

Müzik ayarı(Düğme K1, Düğme K2, Düğme K3, Düğme K4)

Düğme K1: Müzik modu 1
Düğme K2: Müzik modu 2
Düğme K3: Müzik modu 3
Düğme K4: Müzik modu 4
Kısa basın: Sonraki
Uzun basış: Duraklat

Ses ayarı (Düğme K5)

Çevrim modları

Mod 1: Hacim 100%
Mod 2: Hacim 80% (Varsayılan)
Mod 3: Hacim 60%
Mod 4: Hacim 40%
Mod 5: Sessiz
Uzun basış: Sessiz

Işık ayarı (Düğme K6)

Çevrim modları

Mod 1: Renkli ve Yavaş (Varsayılan)
Mod 2: Kapat
Mod 3: Renkli ve Yavaş
Mod 4: Renkli ve Hızlı
Mod 5: Kırmızı
Mod 6: Beyaz
Mod 7: Sarı
Mod 8: Yeşil
Mod 9: Camgöbeği
Mod 10: Mavi
Mod 11: Mor
Uzun basın: kapatma

Döndürme ayarı (Düğme K7)

Açık Kapalı

Bluetooth ayarı (Düğme K8)

Destek cihazları: Defterler, Cep Telefonları, Tabletler vb.

Eşleştirme

Eşleştirme moduna girmek için Düğme K8 basın.
Bu ürünü aramak ve bağlanmak için cihazı kullanın.

Arama adı: T.K. Mobile

Eşleştirme Başarıyla

Cihaz müzik çalarken bu ürün hoparlör görevi görür.

K1 Düğmesi - K4 Düğmesi: Kullanılamaz

K5 Düğmesi - K8 Düğmesi: Mevcut

Düğme K8: Bağlantıyı Kes

Eşleştirme başarısız

Eşleştirme iki kez başarısız oldu veya 1 dakikadan fazla bağlanmadı, eşleştirme modundan otomatik olarak çıkın.

Notlar:

1. Bebeğin işitme gelişimini korumak için, sesin desibeli kasıtlı olarak kilitlenir.
2. Ürün, cep telefonu aramalarını ve çağrı hoparlörlerini desteklemez, yalnızca ses çalmayı destekler.
3. Ürün, aynı anda iki cihazı bağlamayı desteklemez.

Üst kısım alt kısma bağlanır (Düğme KB)

Güç tasarrufu ve otomatik olarak kapanır

5 dakika içerisinde herhangi bir işlem yapılmazsa otomatik olarak uyku moduna geçecektir, aktif hale getirmek için herhangi bir tuşa basınız.

25 dakika içinde herhangi bir işlem yapılmazsa, otomatik olarak kapanacaktır.